

Daily Technical Analysis Report



بن ميراچ
لتداول الأوراق المالية

شركائك في النجاح

www.miragebrokerage.org

miragebrokerage.blogspot

mirage1online

miiragebrokerageco

miragebrokerge1

يراج .. ثقة .. تميز .. إلتزام...

التنبيه بإخلاء المسؤولية : هذا التقرير مبني على أسس التحليل الفني و المعلومات الواردة فيه يتم الحصول عليها من مصادر معروفة نعتقد في صحتها و هذا التقرير لا يعتبر توصيه بالبيع والشراء إنما هو مجرد استشارة فنية والمستثمر يملك حريه البيع والشراء طبقاً لقراره الاستثماري الخاص به .

ثقة .. تميز ... إلتزام

EGX70



الإغلاق: 385

وصل المؤشر الامس الي مستويات متدنيه جدا متخليا عن كل الدعوم وبذلك اصبح مستوي الدعم الرئيسي للمؤشر 382 نقطه .
من المحتمل الارتداد من هذه المنطه واعاده الوصول مره اخري الي مستويات 410.
لذلك يفضل مراقبه الاسعار الحاليه .

EGX30



الإغلاق: 6784

وصل المؤشر الامس الي مستويات متدنيه جدا متخليا عن كل الدعوم وبذلك اصبح مستوي الدعم الرئيسي للمؤشر 6500 نقطه .
اما عن احتماليه الارتداده مره اخري من هذه المستويات فمن الممكن الوصول مره اخري 7000 نقطه .
لذلك من الافضل الانتظار ومراقبه المؤشر .
اما عن احتماليه كسر الدعم المحدد سابقا فيصبح 6250.

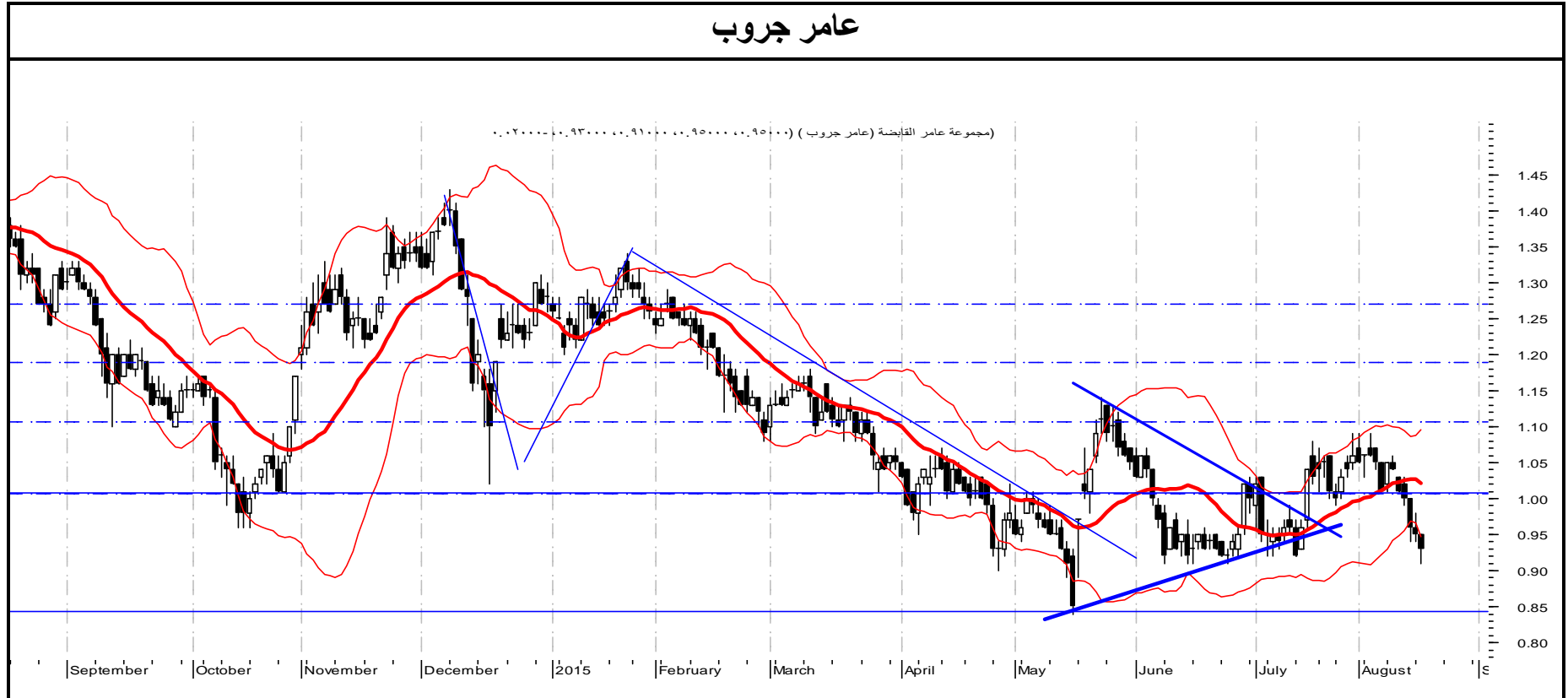
تحليل لاهم الاسهم
بايونيرز



كسر السهم اهم مستوي دعم له (ايضا وقف الخساره)
 ظهر بيع قوي عند المستويات (7.20) من الممكن اعاده الشراء مره اخري عند مستويات
 دعم اول خلال الجلسة 6.50
 مقاومة اولي خلال الجلسة 6.80
 دعم ثاني خلال الجلسة 6.30
 مقاومه ثانيه داخل الجلسة 7.00

التنبيه بإخلاء المسؤولية : هذا التقرير مبني على أسس التحليل الفني و المعلومات الواردة فيه يتم الحصول عليها من مصادر معروفة نعتقد في صحتها و هذا التقرير لا يعتبر توصيه بالبيع والشراء إنما هو مجرد استشارة فنية والمستثمر يملك حريه البيع والشراء طبقاً لقراره الاستثماري الخاص به .

عامر جروب



أغلق السهم عند مستوي 0.92 والذي كان يمثل مستوي دعم قوي ومستهدف هابط بالنسبة للسهم ، ومن المرجح ان يشهد السهم ارتداده ولو طفيفه من هذا المستوي ليكون امام السهم مستويات المقاومة 0.96 ثم 1.00 ، وفي حالة كسر المستوي الحالي لاسفل يكون مستوي 0.88 ثم 0.84 مستويات دعم هامة بالنسبة للسهم ، وفي حالة المتاجرة في ذات الجلسة يكون مستوي الشراء 0.91 وسعر البيع 0.95 .

التنبيه بإخلاء المسؤولية : هذا التقرير مبني على أسس التحليل الفني و المعلومات الواردة فيه يتم الحصول عليها من مصادر معروفة نعتقد في صحتها و هذا التقرير لا يعتبر توصيه بالبيع والشراء إنما هو مجرد استشارة فنية والمستثمر يملك حريه البيع والشراء طبقاً لقراره الاستثماري الخاص به .

العز للحديد



أستكمل السهم إتجاهه الهابط طويل الأجل خلال الفتره الماضيه وصولاً لمنطقة الدعم الرئيسييه 7.25 جنيهه الذي إرتد منها بشكل قوي وسط زخم شراني واضح إنعكس بأرتفاع على أحجام التداول ، أستطاع معها أختراق خط الأتجاه الهابط (متوسط الأجل) ليشهد بعض التحركات الإيجابية خلال تداولات الأسبوع المنقضي في محاولة للإقتراب من مستوى قمة في دلالة إيجابية لإستعداد السهم لعكس إتجاهه لمساعد بمجرد تأكيد إختراق مستوى المقاومة 9.53 جنيهه ، لذا ينصح بالشراء التجميعي مع المتاجره .
المقاومة عند الـ 9.53 ثم 10.50 جنيهه .
الدعم عند الـ 8.22 ثم 7.72 جنيهه .

التنبيه بإخلاء المسئولية : هذا التقرير مبني على أسس التحليل الفني و المعلومات الواردة فيه يتم الحصول عليها من مصادر معروفة نعتقد في صحتها و هذا التقرير لا يعتبر توصيه بالبيع والشراء إنما هو مجرد استشارة فنية والمستثمر يملك حريه البيع والشراء طبقاً لقراره الاستثماري الخاص به .

قطاع العقارات

التعليق	الاتجاه	المستهدف	المقاومة		وقف الخسائر	الدعم		الاعلاق	الكود	الاسم
			2	1		2	1			
مازال الأداء الهبوط هو المسيطر و الذي من المتوقع ان يستمر خلال الفتره القادمة بعد ان أكد كسر نقطة إيقاف الخسائر خاصة في ظل الانخفاض النسبي لأحجام التداول لذا ينصح بالمتاجره لحين وصوح الإتجاه .	هابط	8.56	7.70	7.48	6.60	6.35	6.60	6.82	TMGH	طلعت مصطفي
ينصح بتخفيف المراكز عند كسر الدعم الفرعيه ومراقبه الدعم الرئيسيه	هابط	25.00	25.00	23.00	19.00	18.20	19.00	19.25	MNHD	مدينة نصر
السهم في اتجاه عرضي بين المقاومات والدعم	عرضي	46.00	44.00	42.00	37.80	37.80	38.00	39.05	HELI	مصر الجديدة
السهم في اتجاه عرضي بين المقاومات والدعم	عرضي	2.12	2.06	2.00	1.65	1.40	1.77	1.90	PHDC	بالم هيلز
مازال الأداء للهبوط الذي مازال مسيطر و الذي من المتوقع ان يستمر خلال الفتره القادمة خاصة في ظل الانخفاض النسبي لأحجام التداول لذا ينصح بالمتاجره لحين وصوح الإتجاه .	هابط	10.82	10.35	10	8.38	7.98	8.38	8.60	OCDI	السادس من اكتوبر
ينصح بتخفيف المراكز عند كسر الدعم الفرعيه ومراقبه الدعم الرئيسيه	هابط	1.20	1.15	1.09	80.	80..	85..	1.00	EGTS	المصرية للمنتجات

التنبيه بإخلاء المسؤولية : هذا التقرير مبني على أسس التحليل الفني و المعلومات الواردة فيه يتم الحصول عليها من مصادر معروفة نعتقد في صحتها و هذا التقرير لا يعتبر توصيه بالبيع والشراء إنما هو مجرد استشارة فنية والمستثمر يملك حريه البيع والشراء طبقاً لقراره الاستثماري الخاص به .

قطاع الخدمات المالية

التعليق	الاتجاه	المستهدف	المقاومة		وقف الخسائر	الدعم		الاعلاق	الكود	الاسم
			2	1		2	1			
مازال ا المائل للهبوط الذي مازال مسيطر و الذي من المتوقع ان يستمر خلال الفتره القادمة بعد ان أكد كسر نقطيو إيقاف الخسائر خاصة في ظل الانخفاض النسبي لأحجام التداول لذا ينصح بالمتاجره لحين وصوح الإتجاه .	عرضي	11	10.45	9.88	7.93	7.48	7.93	8.25	HRHO	هيرمس
ينصح بتخفيف المراكز عند كسر الدعوم الفرعيه ومراقبه الدعوم الرئيسه	هابط	9.20	9.00	7.80	5.80	5.80	6.00	6.61	PIOH	بايونيرز
السهم في اتجاه عرضي بين المقاومات والدعوم	عرضي	0.92	0.92	0.88	0.73	0.73	0.77	0.82	AMER	عامر جروب
السهم في اتجاه عرضي بين المقاومات والدعوم	عرضي	1.79	1.79	1.72	1.33	1.33	1.40	1.51	CCAP	القلعة
ينصح بتخفيف المراكز عند كسر الدعوم الفرعيه ومراقبه الدعوم الرئيسه	عرضي	1.40	125	1.15	1.00	90.	95.	99.	AIND	العربية للاستثمارات
مازال الأداء العرضي المائل للهبوط هو المسيطر و الذي من المتوقع ان يستمر خلال الفتره القادمة خاصة في ظل الانخفاض النسبي لأحجام التداول و كسر نقطة إيقاف الخسائر السابقة عند الـ 4.51 جنيه لذا ينصح بالمتاجره لحين وصوح الإتجاه .	هابط	4.20	4	3.80	2.66	2.43	2.66	3.05	ABRD	المصريون في الخارج

التنبيه بإخلاء المسؤولية : هذا التقرير مبني على أسس التحليل الفني و المعلومات الواردة فيه يتم الحصول عليها من مصادر معروفة نعتقد في صحتها و هذا التقرير لا يعتبر توصيه بالبيع والشراء إنما هو مجرد استشارة فنية والمستثمر يملك حريه البيع والشراء طبقاً لقراره الاستثماري الخاص به .

قطاع الاتصالات

تعليق	المستهدف	المقاومة		وقف الخسائر	الدعم		الايغلاق	الكود	الاسم	
		2	1		2	1				
السهم في اتجاه عرضي بين المقاومات والدعم	عرضي	0.77	0.75	0.72	0.64	0.64	0.64	0.67	OTMT	أوراسكوم للاعلام
السهم في اتجاه عرضي بين المقاومات والدعم	عرضي	1.12	2.07	2.03	1.90	1.88	1.90	1.98	GTHE	جلوبال تيلكوم
السهم في اتجاه عرضي بين المقاومات والدعم	عرضي	7.06	6.99	6.90	6.50	6.50	6.66	6.75	ETEL	المصرية للاتصالات

قطاع المنتجات المنزلية

تعليق	المستهدف	المقاومة		وقف الخسائر	الدعم		الايغلاق	الكود	الاسم	
		2	1		2	1				
ينصح بتخفيف المراكز عند كسر الدعم الفرعيه ومراقبه الدعم الرئيسيه	هابط	3.50	3.50	3.10	2.30	2.30	2.40	2.45	ACGC	العربية لحليج الاقطان
ينصح بتخفيف المراكز عند كسر الدعم الفرعيه ومراقبه الدعم الرئيسيه	هابط	2.50	2.50	2.20	2.00	1.80	1.95	1.98	APSW	العربية وبوليفارا
ينصح بتخفيف المراكز عند كسر الدعم الفرعيه ومراقبه الدعم الرئيسيه	هابط	4.00	3.90	3.70	3.15	3.25	3.40	3.44	PRCL	العامة للخزف(شيني)

التنبيه بإخلاء المسؤولية : هذا التقرير مبني على أسس التحليل الفني و المعلومات الواردة فيه يتم الحصول عليها من مصادر معروفة نعتقد في صحتها و هذا التقرير لا يعتبر توصيه بالبيع والشراء إنما هو مجرد استشارة فنية والمستثمر يملك حريه البيع والشراء طبقاً لقراره الاستثماري الخاص به .

قطاع التشييد والبناء

تعليق		المستهدف	المقاومة		وقف الخسائر	الدعم		الايغلاق	الكود	الاسم
			2	1		2	1			
ينصح بتخفيف المراكز عند كسر الدعم الفرعيه ومراقبه الدعم الرئيسيه	هابط	1.25	1.15	1.09	0.89	0.77	0.89	0.97	UEGC	الصعيد العامة للمقاومات
ينصح بتخفيف المراكز عند كسر الدعم الفرعيه ومراقبه الدعم الرئيسيه	هابط	5.00	4.80	4.50	3.50	3.17	3.50	3.65	SVCE	جنوب الوادي للاسمنت
ينصح بتخفيف المراكز عند كسر الدعم الفرعيه ومراقبه الدعم الرئيسيه	هابط	3.10	3.00	2.80	2.40	2.40	2.60	2.60	GGCC	الجيزة العامة للمقاومات

قطاع الكيماويات

تعليق		المستهدف	المقاومة		وقف الخسائر	الدعم		الايغلاق	الكود	الاسم
			2	1		2	1			
السهم في اتجاه عرضي بين المقاومات والدعم	عرضي	3.50	3.30	3.22	2.90	2.90	3.00	3.10	EGCH	كيما
السهم في اتجاه عرضي بين المقاومات والدعم	عرضي	7.50	7.20	7.00	5.50	5.30	5.80	6.40	EFIC	المالية والصناعية
السهم في اتجاه عرضي بين المقاومات والدعم	عرضي	3.06	3.00	2.92	2.66	2.66	2.75	2.84	SMFR	سماد مصر

التنبيه بإخلاء المسؤولية : هذا التقرير مبني على أسس التحليل الفني و المعلومات الواردة فيه يتم الحصول عليها من مصادر معروفة نعتقد في صحتها و هذا التقرير لا يعتبر توصيه بالبيع والشراء إنما هو مجرد استشارة فنية والمستثمر يملك حريه البيع والشراء طبقاً لقراره الاستثماري الخاص به .

قطاع الانذية

تعليق	الاتجاه	المستهدف	المقاومة		وقف الخسائر	الدعم		الاغلاق	الكود	الاسم
			2	1		2	1			
السهم في اتجاه عرضي بين المقاومات والدعم	عرضي	7.90	7.90	7.66	7.00	6.90	7.10	7.50	JUFO	جهينة
السهم في اتجاه عرضي بين المقاومات والدعم	عرضي	17.90	17.40	17.22	16.00	16.00	16.50	17.00	MPCO	المنصورة للدواجن
السهم في اتجاه عرضي بين المقاومات والدعم	عرضي	1.66	1.58	1.52	1.33	1.33	1.40	1.46	EPCO	المصرية للدواجن

قطاع الموارد الاساسيه

تعليق		المستهدف	المقاومة		وقف الخسائر	الدعم		الاغلاق	الكود	الاسم
			2	1		2	1			
تماسك السهم أعلى نقطة الدعم لذا من المتوقع ان يدخل في مرحلة تجميعيه خلال الفتره القادمة خاصة في ظل الانخفاض النسبي لأحجام التداول لذا ينصح بالمتاجره لحين وصوح الإتجاه .	هابط	11.22	10.50	9.44	7.72	7.28	7.72	8	ESRS	العز لحديد التسليح
ينصح بجني الارباح ومراقبه الدعم والمقاومات الهامه للاسهم	هابط	5.68	5.53	4.69	3.82	3.67	3.82	3.96	IRON	الحديد والصلب
ينصح بجني الارباح ومراقبه الدعم والمقاومات الهامه للاسهم	هابط	8.00	7.59	7.20	5.06	4.82	5.06	5.85	ASCM	اسيك للتعدين

التنبيه بإخلاء المسؤولية : هذا التقرير مبني على أسس التحليل الفني و المعلومات الواردة فيه يتم الحصول عليها من مصادر معروفة نعتقد في صحتها و هذا التقرير لا يعتبر توصيه بالبيع والشراء إنما هو مجرد استشارة فنية والمستثمر يملك حريه البيع والشراء طبقاً لقراره الاستثماري الخاص به .

قطاع الخدمات والمنتجات الصناعية

تعليق	الاتجاه	المستهدف	المقاومة		وقف الخسائر	الدعم		الاعلاق	الكود	الاسم
			2	1		2	1			
ينصح بتخفيف المراكز عند كسر الدعم الفرعيه ومراقبه الدعم الرئيسيه	هابط	1.20	1.20	1.10	80.	72.	80.	81.	ELEC	الكابلاب الكهربائية
ينصح بتخفيف المراكز عند كسر الدعم الفرعيه ومراقبه الدعم الرئيسيه	هابط	8.00	7.20	7.00	6.30	6.00	6.50	6.73	CSAG	القناة للتوكيلات
ينصح بتخفيف المراكز عند كسر الدعم الفرعيه ومراقبه الدعم الرئيسيه	هابط	1.25	1.25	1.10	75.	75.	90.	99.	UASG	العربية المتحدة للشحن والتفريغ

prepared by:
Mona Moustafa
slam Fathy
Mustafaa Ra'fat

zeinab.mostafa@miragebrokerage.net
islam.fathi@miragebrokerage.net
mustafa@miragebrokerage.net

التنبيه بإخلاء المسؤولية : هذا التقرير مبني على أسس التحليل الفني و المعلومات الواردة فيه يتم الحصول عليها من مصادر معروفة نعتقد في صحتها و هذا التقرير لا يعتبر توصيه بالبيع والشراء إنما هو مجرد استشارة فنية والمستثمر يملك حريه البيع والشراء طبقاً لقراره الاستثماري الخاص به .

ثقة .. تميز ... إلتزام